

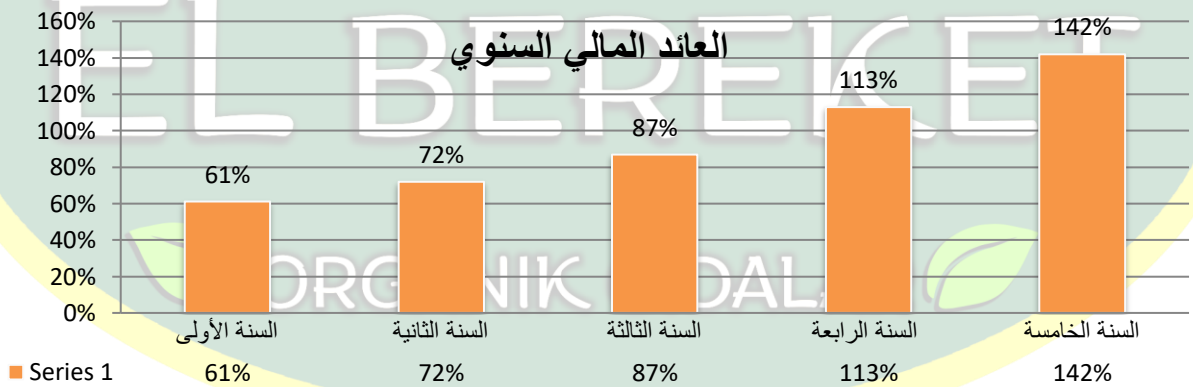
شركة البركات محفظة مشروع الأمن الغذائي

(هي شركة مساهمة مقفلة وكل شريك يعتبر من الشركاء المؤسسين سواء اشترك ب ٢٠ سهم أو أكثر)

أولاً : أخي المحترم أختي المحترمة لقد بدأنا العمل في مشروع الأمن الغذائي بتاريخ ٢٥/٠١/٢٠٢١ بما يتضمن من أعلاف مروية , مستنبتات خضراء , حيوانات , حليب ومشتقاته , لحوم بأنواعها , حليب جاف بودرة , أعلاف صناعية , أسمدة زراعية , مناحل , أشجار مثمرة , ثروة سمكية وزراعة مائية هذا الاستثمار المربح نقدمه بين يديك لك ولأقربائك ولأصدقائك .

ويقوم المشروع على عدة معامل مهمة يتراوح دخلها السنوي في البداية من ١٠ مليون دولار حتى ٢٠ مليون دولار بعوائد ربحية عالية هي من صلب الموضوع والعمل وهي شركة رائدة في مجال الأمن الغذائي للبيع محلياً في تركيا والتصدير الخارجي وذات عائد سنوي مرتفع .

المخطط البياني التالي يوضح العائد المالي للخمس سنوات الأولى بعد سنة التأسيس :



ثانياً : تم وضع مخطط بياني للعمل في هذا المشروع على ثلاث مراحل وقد تم طرح الأسهم للبيع على ثلاث دفعات أول خمس سنوات .

المرحلة الأولى : هي سنة التأسيس + السنة الأولى من المشروع بعد سنة التأسيس سعر السهم فيها \$ ١٠٠٠

المرحلة الثانية : تبدأ من السنة الثالثة من المشروع يطرح فيها سعر السهم \$ ٢٠٠٠

المرحلة الثالثة : هي في السنة الخامسة من المشروع يطرح فيها سعر السهم \$ ٣٠٠٠

يمكن تنظيم وتقسيم المراحل الأولى والثانية والثالثة حسب العائد المادي للمشروع والتقدير يعود لمجلس الإدارة في الشركة.

Tel :

0090 537 730 00 22

0090 506 145 06 67

www.elbereket.com

info@elbereket.com

Adress:

Aşık Veysel mah. Atatürk Bulvarı

no:18 park city evleri E blok dükkan

no :1 Esenkent Esenyurt / İstanbul

- ثالثاً : أ-** كل شريك في هذه الشركة يعتبر من الشركاء المؤسسين و سوف يصدر السجل التجاري بإسم الشركاء المساهمين كافة بعد اكتمال المرحلة وكذلك سند التمليك (الطابو) هو بإسم الشركة التي يملكها الشركاء المساهمين كافة سواء اشترك العضو بـ 20 سهم أو أكثر كل شريك حصته حسب عدد الأسهم التي شارك بها في (شركة البركات) وطبعاً كلما زاد عدد الأسهم للشريك زاد الربح وزادت فعاليته فإذا كان الشريك يملك لوحده ١٠٠٠ سهم فما فوق يكون **عضو مجلس إدارة و يتحكم في قرارات العمل وله صلاحيات عضو مجلس الإدارة كاملة في الشركة ويعود عليه ربح من حصة مجلس الإدارة** ويمنح الجنسية التركية عن طريق الشركة .
- ب-** أما إذا تم توكيل وتفويض أحد الشركاء من أصدقائه وأقربائه باقي الشركاء بإدارة ٢٠٠٠ سهم فما فوق فهو يصبح **عضو مجلس إدارة ويمثلهم ويمثل نفسه ويؤثر بالقرارات في العمل وله صلاحيات عضو مجلس الإدارة كاملة في الشركة** ويعود عليه ربح من حصة مجلس الإدارة ماعدا ذلك يتم تعيين عضو مجلس الإدارة حسب خبراته وكفاءته لإدارة العمل من مهندسين , أطباء , مستشارين , خبراء ومدير مشروع ميداني ولهم نفس الامتيازات لعضو مجلس الإدارة .
- رابعاً :** هذه المراحل جميعها مع المعامل هي عبارة عن خطة للخمس سنوات القادمة حيث بدأنا بالعمل على الأرض أما الخطة الثانية التي يستكمل فيها المشروع سوف تُطرح في السنة الأخيرة للمشروع بعد خمس سنوات من الآن وتكون لمدة خمس سنوات أخرى وسوف يكون فيها مجموعة من المصانع المستحدثة و الملحقة ومنها معمل المرتديلا ومعمل طعام القطط والكلاب من العظام والنفيات البروتينية ومعمل الحليب الجاف البودرة وأجبان وألبان ومعمل الجلاتين المستخدم في الحلويات ومعمل الجلود ودباغتها كلها تقوم على تطوير نفس المشروع وفي نفس الاتجاه (الأمن الغذائي) , بالإضافة لمنتج سياحي ونادي خاص بالأعضاء المساهمين مجاني وكل مساهم يستفيد منه حسب عدد الأسهم المشارك بها .
- خامساً :** الآن وقد بدأنا العمل في المشروع على أرض الواقع في منطقة بابااسكي جانب إسطنبول وتم طرح محفظة البركات شركة مساهمة مغلقة للاكتتاب وبيع الأسهم وتم طرح منها ١٠,٠٠٠ عشرة آلاف سهم للبيع بدايةً قيمة كل سهم ١٠٠٠ دولار في هذه المرحلة وأقل نسبة مشاركة هي **عشرون سهماً فما فوق** باسم الشخص الواحد وبعد بيع أول دفعة (العشرة آلاف سهم الأولى) سوف يغلق الاكتتاب مع استمرار العمل والإنجاز ميدانياً على الأرض وبعد سنة من التأسيس الذي بدأ في تاريخ ٢٥/٠١/٢٠٢١ مع بدء تدفق الدخل والإيرادات سوف تطرح الدفعة الثانية للأسهم قيمة السهم ٢٠٠٠ \$ دولار وبنفس الطريقة بعد سنتين من العمل والتأسيس سوف يكون لدينا حدود خمسة مصانع أساسية تعمل على الأرض ولها إنتاجها ومردودها الجيد والمثمر سوف تطرح آخر دفعة من الأسهم بسعر ٣٠٠٠ \$ دولار للسهم الواحد وبالتالي من اشترى في المرحلة الأولى يكون له الحظ الأكبر في الربح لأنه شارك من البداية وبدأ يأخذ الأرباح التي تنتج عن مبيعات الشركة من منتجاتها ودخلها المستمر ويستفيد من الأرباح وتضاعف قيمة السهم عدة مرات خلال السنوات التالية .

Tel :

0090 537 730 00 22

0090 506 145 06 67

www.elbereket.com

info@elbereket.com

Adress:

Aşık Veysel mah. Atatürk Bulvarı

no:18 park city evleri E blok dükkan

no :1 Esenkent Esenyurt / İstanbul

سادساً :

طريقة توزيع الأرباح مثال : لمن يشترك في المرحلة الأولى بـ ١٠٠ سهم أي ثمنها (١٠٠ الف دولار)

- ١- سوف يعيد المشروع رأسماله خلال أربع إلى خمس سنوات في الحد الأدنى حسب الجدوى الاقتصادية وبالتالي يستعيد المشترك كامل رأسماله خلال أربع سنوات أي يستعيد من الأرباح (١٠٠ الف دولار كاش)
- ٢- في بداية السنة الثالثة تطرح الشركة الأسهم للبيع بقيمة ٢٠٠٠ دولار للسهم وبالتالي تتضاعف قيمة الأسهم وتربح الأسهم (١٠٠ الف دولار) ثانية .

٣- في نهاية السنة الرابعة تطرح الشركة للبيع المتبقي من الأسهم بقيمة ٣٠٠٠ دولار للسهم وبالتالي تتضاعف قيمة الأسهم مرة ثالثة وتربح الأسهم ١٠٠ الف دولار ثالثة .

٤- يبقى لديه ١٠٠ سهم بالشركة وهي أسهمه التي اشترك فيها في البداية ورأسمالها ١٠٠ ألف دولار فهي الرابعة المتبقية التي يملكها أصلاً

ناتج الأرباح بعد خمس سنوات من الاشتراك نجمع الأرقام : ١+٢+٣+٤

١٠٠ الف استعادة رأس المال من الأرباح السنوية كاش + ١٠٠ ألف زيادة على سعر السهم في السنة الثالثة + ١٠٠ الف زيادة على قيمة الأسهم في السنة الرابعة + ١٠٠ الف المتبقي له بالشركة التي اشترك بها = ٤٠٠,٠٠٠ دولار ناتج ربح الاشتراك بـ (١٠٠ سهم) خلال خمس سنوات .

أي أن كل سهم سوف تتضاعف قيمته خلال خمس سنوات ٤ مرات ويكون الربح كالتالي وهو ٣٠٠ % ارتفاع قيمة أسهم + ١٠٠,٠٠٠ دولار كاش تدفع من الأرباح خلال الخمس سنوات الأولى

علماً أنه بعد الخمس سنوات الأولى سوف يستعاد رأس المال كل ثلاث سنوات مرة من الأرباح

سابعاً :

شركة البركات هي شركة تركية بامتياز متعددة الجنسيات بشركائها سمعتها طيبة وهي على قدر عالي من المصداقية والجدية والأمانة في العمل مقرها في تركيا اسطنبول . مالكو الشركة مجموعة من المهندسين والمحامين والأطباء والتجار ذوي سمعة طيبة وسيرة حسنة وتاريخ مشرف فمن أراد أن يشاركنا في هذه الشركة النموذجية ويكون من الشركاء المؤسسين فأهلاً وسهلاً به يمكنه أن يشتري عشرون سهماً بالحد الأدنى فما فوق إلى ألف سهم حسب ما يتوفر عنده من السيولة للمشاركة أو ما تتحمل ميزانيته علماً أن عدد الأسهم محدود.

Tel :

0090 537 730 00 22

0090 506 145 06 67

www.elbereket.com

info@elbereket.com

Adress:

Aşık Veysel mah. Atatürk Bulvarı

no:18 park city evleri E blok dükkan

no :1 Esenkent Esenyurt / İstanbul

ثامناً :

إن شركة البركات هي من تدير مشرع الأمن الغذائي وتقيم الحضائر والمصانع بالتعاقد مع الشركات المؤهلة والمتقدمة للمناقصات حسب المواصفات المطلوبة , ويتم إدارة هذه العملية عبر إدارة شركة البركات ممثلة بمجلس الإدارة من الكادر المؤهل حسب التخصصات العلمية الموجودة في الشركة والتي هي تراقب وتتابع عمليات إنشاء المشروع من البداية الى النهاية بالإضافة لإدارة وقيادة الشركة بشكل مستمر وتعمل على إنجاح المشروع .

تاسعاً :

أ- (تجارة مع الله) نطلب من كل من يشاركنا في هذه الشركة من إخواننا الكرام أن يتبرع

بـ 5% خمسة بالمئة من أرباحه لوجه الله تعود للعمل الخيري والإنساني لصالح ضعفاء المسلمين في المجالات التالية (إطعام الفقير إيواء المهجرين الطباة وتكفل الأيتام والفقراء) وهذا الطلب اختياري لأي مساهم يمكنه أن يختار ما يريد .

ب- إن إدارة شركة البركات تفرض على نفسها 5% خمسة بالمئة من أرباحها لصندوق (تجارة مع الله) تعود للعمل الإنساني والخيري لصالح ضعفاء المسلمين في مجالات محددة (الغذاء والطباة والإيواء وتكفل الأيتام والفقراء) .

عاشراً :**خطوات الاكتاب :**

1. أرسل الأوراق كاملة نسخة على البريد الإلكتروني التالي (info@elbereket.com) أو (elbereket.co@gmail.com)
2. أرسل رسالة على الواتس أب بتاريخ إرسالكم للبريد الإلكتروني والمحتويات على الرقم التالي : 00905377300022 مع إرسال البيانات على الواتس أب
3. (عنوان الشركة في تركيا مدينة اسطنبول)

Aşık Veysel Mah. Atatürk Bulvarı Cad. Parkcity Evleri E Blok No: 18/9001**Dükkan No : 1 ESENYURT / İSTANBUL - TURKEY**

يمكنكم التسجيل والاشتراك مباشرةً أونلاين و وضع البيانات في الملف رقم (٤) الموجود على الصفحة الأولى في موقع الشركة (www.elbereket.com) وتحويل ثمن الأسهم خلال ١٥ يوم من التسجيل إما عن طريق البنك أو عن طريق صراف أو الدفع في مقر إدارة الشركة واستلام عقود البيع مباشرة مع التوثيق .

لمزيد من الاطلاع يرجى زيارة الموقع التالي : <http://www.elbereket.com/ar/>

Tel :

0090 537 730 00 22

0090 506 145 06 67

www.elbereket.com**info@elbereket.com****Adress:**

Aşık Veysel mah. Atatürk Bulvarı

no:18 park city evleri E blok dükkan

no :1 Esenkent Esenyurt / İstanbul